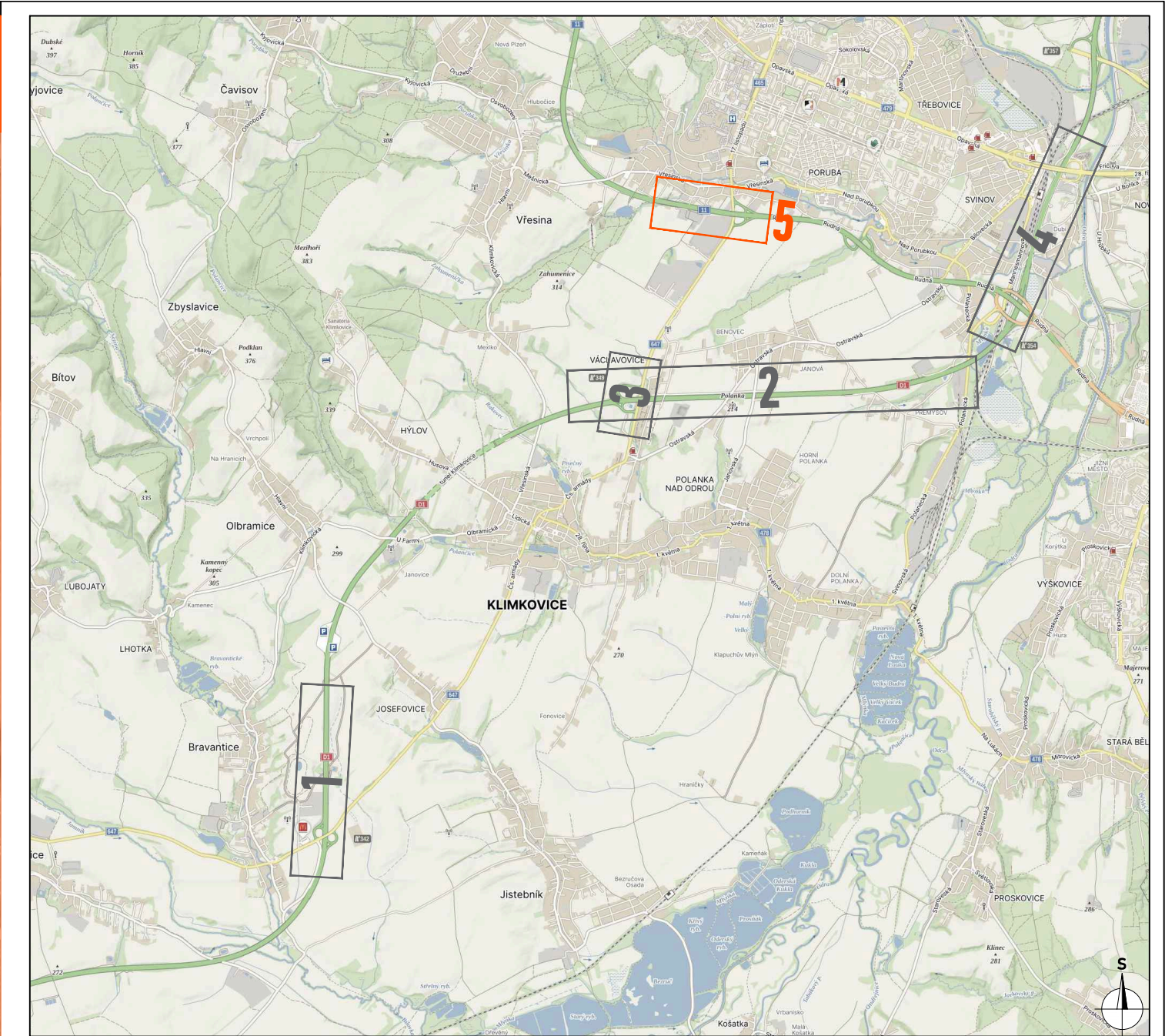




5



Situace dopravního značení byla upravena dle stanoviska PČR, Krajského ředitelství policie Moravskoslezského kraje ze dne 20. 3. 2025, č. j. KRPT-61926-2/ČJ-2025-0700DP.

ZDROJ MAPOVÝCH PODKLADŮ Mapy.cz © Seznam.cz, a.s. MAPY.CZ

VYPRACOVAL	ZIMÁK	<p>NVB LINE s.r.o. Cukrovar 716 768 21 Vojnice www.nvblne.cz zimak@nvblne.cz tel. 770 187 111</p>
KONTROLOVAL	JANATA	
UPRAVIL		
INVESTOR	ŘSD s. p.	
ZHOTOVITEL	MI Roads a.s.	
NÁZEV STAVBY		

DI OPRAVA AB VOZOVKY V KM 342 - 354 P+L		FORMÁT	5 A4
DOPRAVNĚ INŽENÝRSKÁ OPATŘENÍ		MĚŘÍTKO	1:1000
ETAPA 4a - DETAIL 5		DATUM	24. 3. 2025
		Č. ZAKÁZKY	ZK-24-1198
		Č. VÝKRESU	5